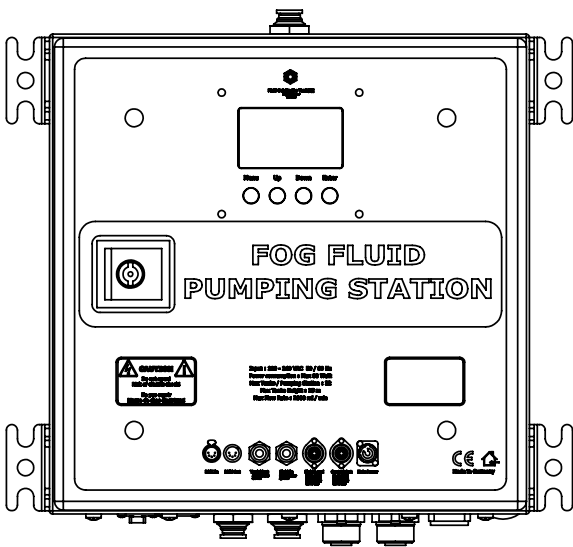


Pumpstation

Fluidversorgung von einer zentralen Stelle.

Ein Look Solutions-Produkt



versorgt bis zu 32
Nebelgeräte mit Nebelfluid

16 Zeitblöcke mit program-
mierbarer Start- & Stopzeit

Made in Germany

Die **Pumpstation** verteilt Fluid von einer zentralen Stelle an bis zu 32 angeschlossene Dunst- oder Nebelgeräte in bis zu 15 m Höhe.

Somit können Nebelgeräte auch an weniger gut zugänglichen Stellen platziert werden, ein lästiges häufiges Nachfüllen der einzelnen Fluidkanister entfällt.

Die **Pumpstation** wird an einer für den Anwender praktischen Stelle platziert (Halterung für Wandmontage vorhanden) und mit einem Faß oder 25L-Kanister Nebelfluid verbunden.

Ein spezieller Faß-/Kanisteranschluss mit Entnahme- und Entlüftungsschlauch sorgt für problemlosen Betrieb.

Die Nebelgeräte werden mit speziellen Fluidreservoirs ausgestattet.

Durch den Schnellverschluß lassen sich die Reservoirs problemlos an alle (Look-)Geräte anschliessen.

Für die Viper nt und Viper 2.6 gibt es modifizierte Tankhalter mit Reservoir, für andere Geräte wird das Fluidreservoir mit Hängebügel ausgeliefert.

Eine im Deckel integrierte Wasserwaage vereinfacht die exakte Ausrichtung.

Die Verbindung zur **Pumpstation** und zwischen den einzelnen Fluidreservoirs erfolgt mittels 10mm-PU-Schlauch.

Zur einfacheren Verlegung stehen unterschiedliche Steckverbinder (gerade, T-, Y- und L-Steckverbinder) zur Verfügung.

Die Fluidreservoirs fassen eine ausreichende Menge Fluid und werden bei Bedarf von der **Pumpstation** nachgefüllt, sodaß die angeschlossenen Nebelgeräte nicht trocken laufen können.

Das System verfügt über mechanische Sicherungen, die ein Überfüllen der Fluidreservoirs verhindern.

Auch eine evtl. Leckage im Zuleitungsschlauch wird erkannt und die **Pumpstation** schaltet nach der vom Anwender individuell eingestellten Zeit ab.

Zusätzlich können elektronische Sensoren angeschlossen werden, die die Sicherheit erhöhen.

Via **DMX/RDM-Funktion** kann an einem RDM-fähigen Pult die DMX-Adresse eingestellt werden und diverse Einstellungen angezeigt bzw. abgefragt werden.

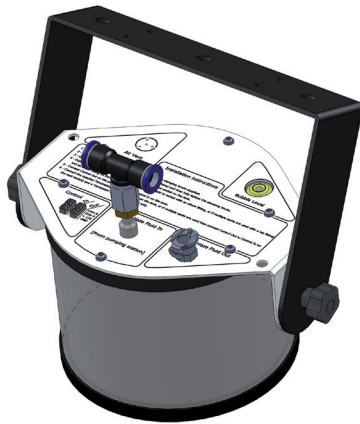
Die Ansteuerung erfolgt manuell, über DMX oder mit dem integrierten Timer.

Der Timer kann in bis zu 16 Blöcke unterteilt werden, in die unterschiedliche Start- und Stopzeiten eingespeichert werden können.

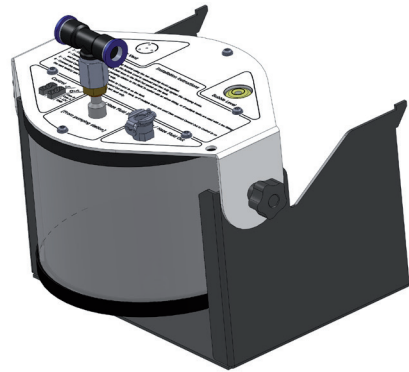
Die **Pumpstation** arbeitet dann nur während der programmierten Zeiten.

Die **Pumpstation** ist für den stationären Betrieb konzipiert. Grundsätzlich kann die **Pumpstation** aber auch im Tourbetrieb eingesetzt werden. Hilfsmittel wie selbstsperrende Steckverbinder für die Fluidschläuche erleichtern einen häufigen Auf- und Abbau.

Fluidreservoirs

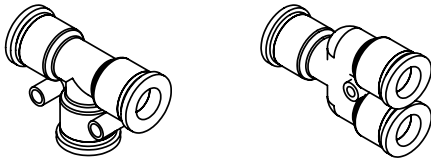


Fluidreservoir mit Hängebügel

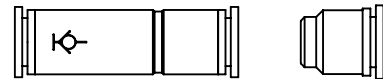


Fluidreservoir mit modifiziertem Tankhalter

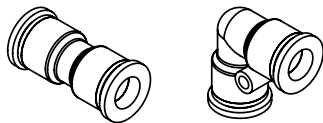
Steckverbinder



T- & Y-Steckverbinder



Selbstsperrender Steckverbinder & Endstück



Gerader & L-Steckverbinder

Technische Daten

Betriebsspannung	110 V - 230 V
Leistung	80 Watt
Ansteuerung	manuell DMX/RDM interner Timer
Maße (L x B x H)	36 x 36 x 23 cm
Gewicht	11,3 kg

Lieferumfang

- Pumpstation
- Netzkabel mit Powercon Steckverbindung
- 1 Steckverbinder selbstsperrend und 1 Endstück

Benötigtes Zubehör

- Fluidreservoir mit T-Steckverbinder im Hängebügel oder im modifizierten Tankhalter (zum Anschliessen an Look-Geräte der Viper-Serie)
- Verbindungsschläuche (10 mm PU)
- Faßanschluß oder Anschluß für 25L-Kanister mit Anschluß für Fluidentnahme und Entlüftung
- Steckverbinder

Service

Durch die enge Zusammenarbeit mit dem Hersteller ist Look Solutions in der Lage, schnellen und problemlosen Service und eine gleichbleibend hohe Qualität der Geräte zu bieten.